



Réseau France services départemental

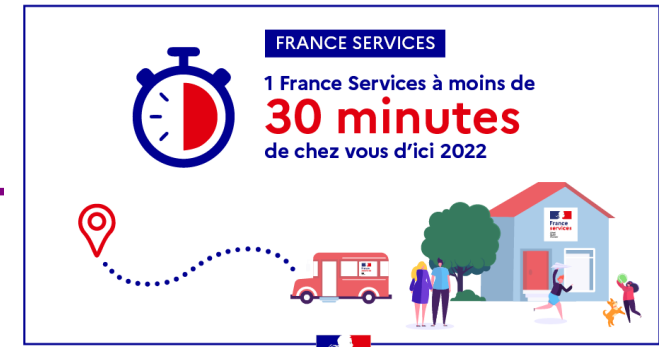
Rappel des engagements

Déployé à l'échelle nationale depuis 2014

Les objectifs du dispositifs sont de proposer :

- ✓ *Un service public moderne avec des personnes physiques accompagnant les démarches dématérialisées des usagers*
- ✓ *Un accès à toute personne à un espace France Services en moins de 30 minutes de son domicile*
- ✓ *Un niveau de qualité garanti quel que soit le lieu d'implantation*

21 espaces France Services en Meuse



21 espaces France Services en Meuse



**France
services**

21

France services

dans le département de la **Meuse (55)**

au 8 décembre 2023

- ⊗ Commune dotée en France services*
- Autoroute
- Autre route principale
- ◇ Préfecture
- ◇ Sous-préfecture

*Les bus ne sont pas représentés sur la carte

Retrouvez les informations sur la France services la plus proche de chez vous en vous rendant sur

france-services.gouv.fr

Sources : ANCT 12/2023 ; IGN 10Admin Express COG 2023 618DCARTO
Réalisation : Cartographie PADT ANCT 12/2023



L'activité des espaces France services

A l'échelle nationale

Déploiement



2 700 France services labellisés
2 750 en 2024



143 bus France services labellisés
153 multisites



+ de 99% des citoyens à moins de 30 min d'une France services au 1^{er} janvier 2023

Fréquentation



18M d'actes réalisés depuis 2020

Animation du réseau



100% animateurs départementaux France services

12 Rencontres régionales France services

Qualité de service



94 % des usagers sont satisfaits de l'accompagnement France services

98 % des usagers recommandent France services à leurs proches

82% des démarches sont entièrement résolues dès la 1^{ère} visite d'un usager*

* Les 20% restants sont répartis ainsi : l'usager doit revenir dans la France services (8%) ; l'usager peut finaliser les démarches en autonomie (6,5%) ; l'usager est redirigé vers un partenaire (2%) ;

98 % des usagers recommandent France services à leurs proches

82% des démarches sont entièrement résolues dès la 1^{ère} visite d'un usager*

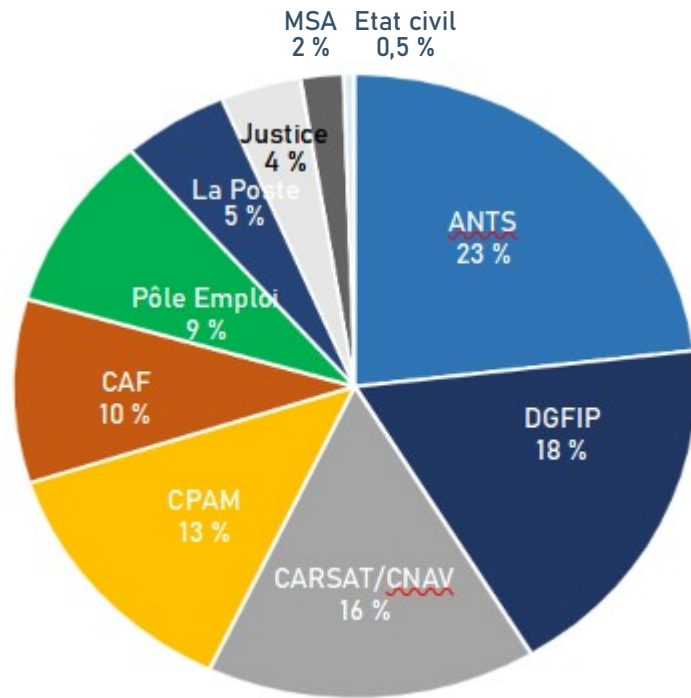
* Les 20% restants sont répartis ainsi : l'usager doit revenir dans la France services (8%) ; l'usager peut finaliser les démarches en autonomie (6,5%) ; l'usager est redirigé vers un partenaire (2%) ;

18

L'activité des espaces France services

A l'échelle départementale

En 2023



39 276 démarches
130,5 démarches/jour (moyenne)

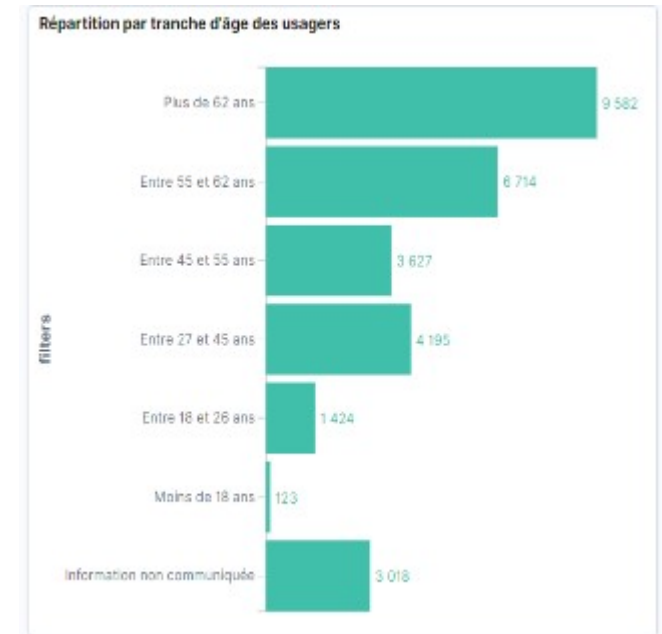


3 091 usagers



87,8 % finalisation

Répartition par âge



Actualités France Services

Au niveau national

- ✓ Agence nationale de l'habitat (ANAH) : 10^e partenaire depuis le 1^{er} janvier 2024

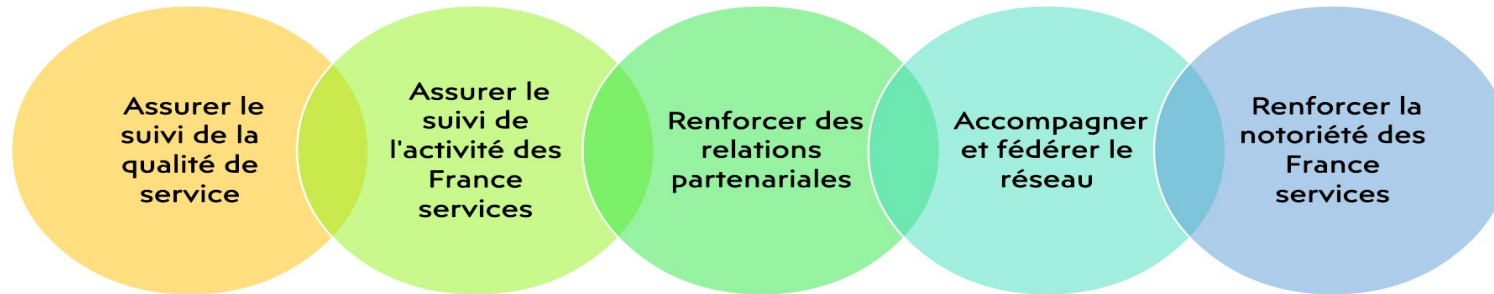


- ✓ Une aide au fonctionnement de 35 000 € en 2023 à 40 000 €/an en 2024 (hors FS La Poste)

Au niveau départemental

- ✓ Inauguration de l'espace FS Côte Ste Catherine Bar-le-Duc le 09 février 2024
- ✓ Inauguration prochaine de l'espace FS de Cousances-les-Forges
- ✓ Fin labellisation de l'espace FS mobile *Maxilien*
- ✓ Recrutement d'une animatrice départementale du réseau depuis le 1^{er} janvier 2024 :
Mme Violaine MAIRE violaine.maire@famillesrurales.org

L'animation départementale



- ➡ Réalisation du diagnostic territorial
- ➡ Enquête back-office partenaires
- ➡ Participation aux évènements des structures (COFIL, inauguration,...)
- ➡ Mise en place d'échanges entre les structures (immersions, partage de bonnes pratiques, contacts...)



RÉPUBLIQUE
FRANÇAISE

*Liberté
Égalité
Fraternité*

France
services



MERCI DE VOTRE ATTENTION